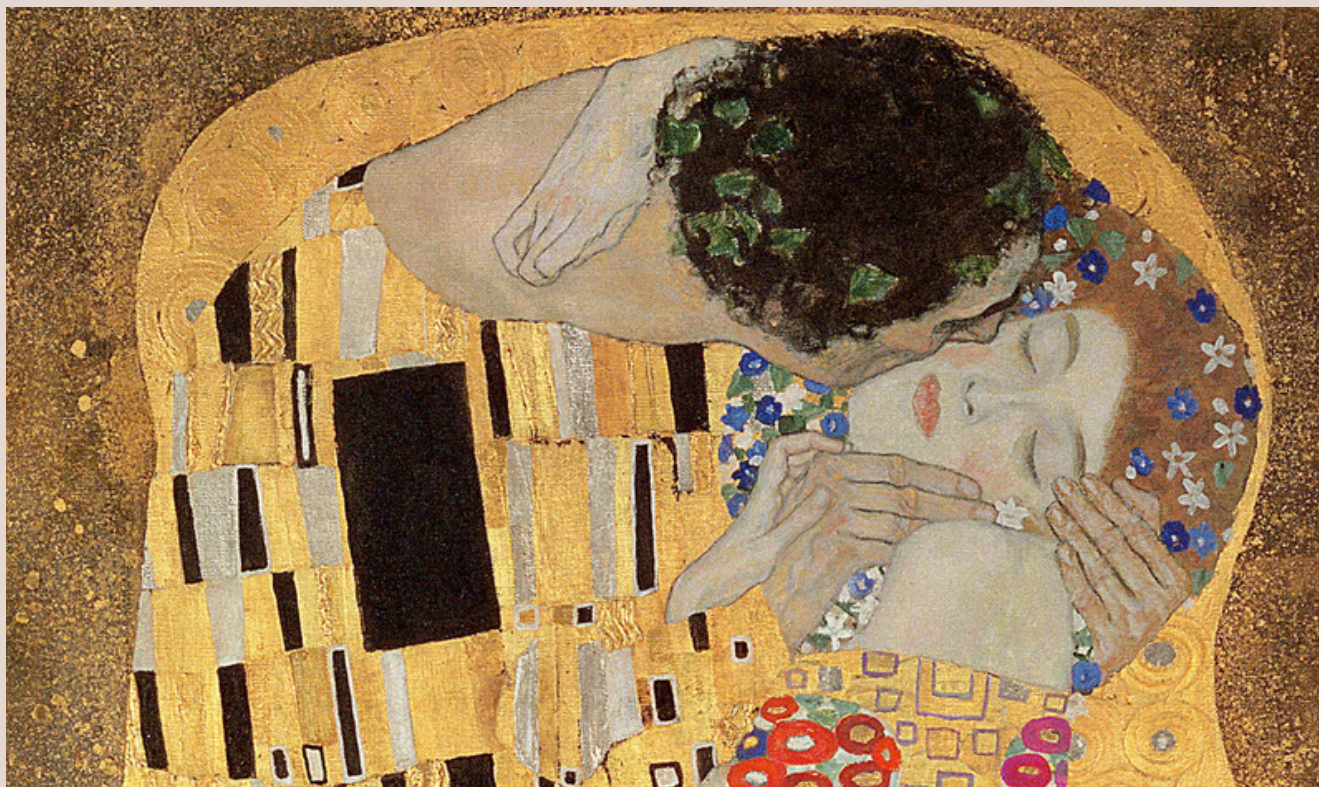


# Accanto a Te

Uno spazio anche per chi accompagna



Accanto a te, è un progetto di supporto psico-oncologico integrato secondo il modello Mindfulness. Dedicato ai mariti e ai compagni delle pazienti del centro di Senologia per sostenere il ruolo di presenza consapevole nel tempo della cura.

## FINALITÀ DELL'INCONTRO

- sostenere la presenza nella relazione di cura, di coppia e familiare
- favorire la regolazione delle emozioni
- riconoscere e modulare il distress

## QUANDO?

Giovedì 26 Febbraio 2026, dalle  
ore 14:00 alle 15:30

## DOVE?

Centro di Senologia corpo O,  
secondo piano Presidio Santa  
Maria.